



totalautomação

soluções em controle industrial



A EMPRESA

A **Total Automação** foi fundada em 1997, na cidade de Timóteo - MG, atuando como representante da marca **Honeywell**.

Em 1999, com a necessidade de atuação em todo o estado de Minas Gerais a sede é transferida para a cidade de Contagem - MG. No ano 2000, inicia-se uma nova parceria com a empresa **Raytek**, atuando como representante em todo o estado de Minas Gerais. A partir deste ano também, inicia-se a atuação como distribuidora de algumas linhas de produtos da **Honeywell**.

Hoje com sede própria na cidade de Betim - MG, atua como distribuidora **Honeywell** em todo o Brasil, inclusive com importação direta de duas linhas de produtos, distribuidor **Festo** em MG e representante **Raytek** em Minas Gerais. A empresa também presta serviços de instalação, montagens, configuração e start-up de sua linha de produtos comercializados.

Com mais de 20 anos de mercado a Total Automação conta com 13 funcionários diretos, sendo que 4 estão ligados a administração e logística, 1 gerente de marketing, 3 vendedores externos, 2 vendedores internos, 2 apoio de vendas, 1 consultor técnico.





ESTRATÉGIAS

Visão:

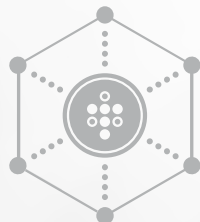
Ser referência no mercado em que atua.

Missão:

Atender às necessidades de cada cliente, acompanhando os avanços tecnológicos e oferecendo soluções confiáveis e eficientes para as mais variadas aplicações industriais e prediais.

Valores:

Transparência e comprometimento nos relacionamentos com clientes, colaboradores e fornecedores, baseando-se na responsabilidade e confiança entre as partes. Nossa conduta deve refletir os mais elevados padrões de ética.



Divulgação



LINHAS DE PRODUTOS PARA SISTEMAS PNEUMÁTICO

> Para Medição e Regulagem:

FESTO

Atuadores pneumáticos



Motores e drivers



Garras



Válvulas



Terminais



Tratamento de ar comprimido



Tecnologia de conexão pneumática



Silenciador



FESTO



PROVEDORA DE SOLUÇÕES EM CONTROLES INDUSTRIAIS

Atualmente nos destacamos como uma organização que oferece serviços e produtos para sistemas de combustão, automação de processos, instrumentação e controle, tendo como objetivo oferecer ao cliente segurança, redução de custos de manutenção, além de automatização nos processos industriais.

Sistemas de
combustão

Instrumentação
e Controle

Soluções
em automação
e controle
de processos
industriais

Automação
de Processos



Produtos para
medição, regulagem,
controle e segurança



Tecnologia para Otimização
de Processos, Conectividade
e Automação Industrial

Linhas para Controles
modulares



Instrumentação de
painel e de campo

Analítica de líquidos e
detecção de gases industriais

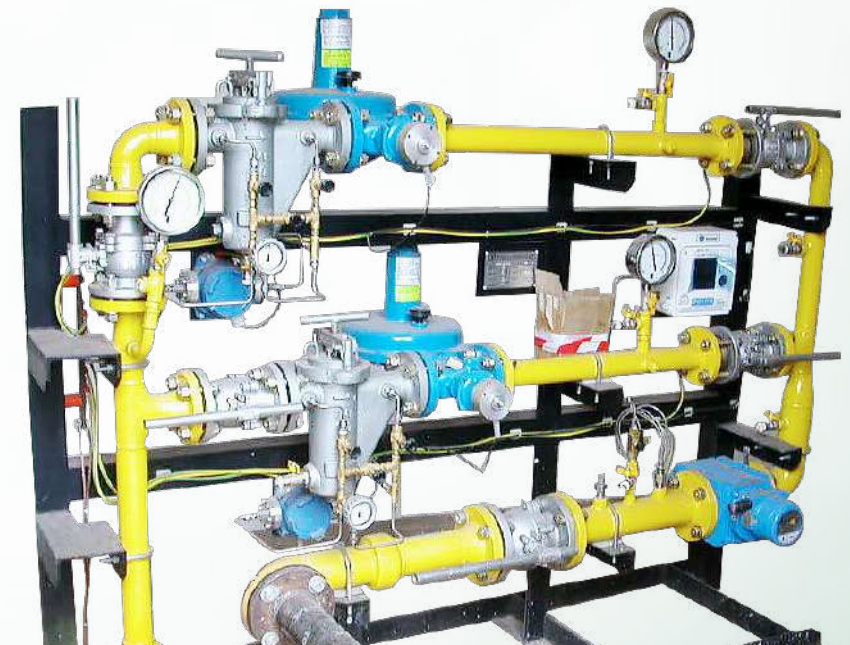
Termometria e monitoramento
de temperatura

SOLUÇÕES PARA SISTEMAS DE COMBUSTÃO

Cavaletes de gás:

- Projeto de cavalete de gás – atividade que consiste nos cálculos de tubulação, vazão, pressão, cálculo de tubulação de alívio e especificação dos equipamentos e materiais de montagem.
- Montagem de cavalete de gás – cavaletes montados conforme especificações dos projetos da Total Automação ou projeto do cliente, visando atender as normas vigentes.

PARA A LINHA DE COMBUSTÃO TRABALHAMOS COM OS PARCEIROS:





SOLUÇÕES PARA SISTEMAS DE COMBUSTÃO

Consultoria:

- Consultoria de processos – suporte para clientes na análise, verificação e sugestão das melhores práticas de toda a malha de combustão, com fornecimento de relatórios conforme as referências das normas vigentes.

Otimização de processos de combustão:

- Readequação de processos de combustão, promovendo melhor aproveitamento dos combustíveis e performance dos equipamentos.
- Sistemas de controle Ar x Combustível, visando prover redução de consumo de combustível, redução de emissões atmosféricas, e melhoria de eficiência de queima de queimadores de fornos e caldeiras.

Análise de combustão:

- Análise de combustão – medição dos gases proveniente da queima para verificação da eficiência de queima e determinação de ganhos no processo de combustão.

Automação sistemas de combustão:

- Automação de processo de combustão – automação de toda lógica de combustão e malhas de apoio conforme referências das normas vigentes e utilização de tecnologias atuais disponíveis, tais como CLP's de segurança (Slate – Honeywell), Controladores Híbridos (HC-900) e CLP's convencionais.

Painéis de controle e segurança de combustão:

- Projeto, montagem e instalação de painéis de controle e segurança de combustão;

Treinamento:

- Treinamento em sistemas de combustão conforme referências de normas vigentes;

Manutenção:

- Ajuste em queimadores
- Manutenção em cavaletes de gás e óleo combustível
- Manutenção em redes de ar de combustão.



LINHAS DE PRODUTOS PARA SISTEMAS DE COMBUSTÃO

> Para Medição e Regulagem:

Filtro para gás



Medidor de vazão Elster



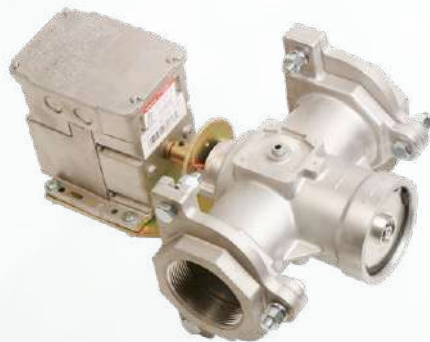
Válvula reguladora de pressão RMG



Válvula reguladora Maxon



Válvula de controle



Detector de chama



Servomotor



Queimador Maxon



Honeywell

Honeywell

LINHAS DE PRODUTOS PARA SISTEMAS DE COMBUSTÃO

> Para controle e segurança:

Pressostato



Eletrodo de ignição



Programador de chama



Slate



Detector especial



Controlynks



Transformador de Ignição (Q652B1006)



Pressostato Fema DWR



Honeywell

Honeywell

AUTOMAÇÃO DE PROCESSOS

A **Total Automação** promove a automação de processos industriais com as mais diversas tecnologias existentes no momento. Suportado pela tecnologia da Honeywell conseguimos suprir as mais diversas aplicações existentes. Neste leque de atividades se destacam:

Programação de Controladores Lógicos Programáveis (CLP)

Desenvolvimento de logicas de programação em diversas linguagens e plataformas abrangendo as principais marcas existentes no mercado.

Desenvolvimento de sistemas de supervisão de processo

Supervisório e Interface Gráfica.

Tecnologia para Gestão de Informação, Otimização de Processos, Conectividade e Automação Industrial - MatrikonOPC

Integração de protocolos de comunicação de CLP's com sistemas de supervisão e bancos de dados, relatórios de análise de variáveis de processo, coleta e armazenamento de histórico de variáveis.



ECC

LINHAS DE PRODUTOS PARA AUTOMAÇÃO DE PROCESSOS

Honeywell

> Software MatrikonOPC:



> Controles modulares:

Honeywell

Controlador Híbrido



PLC Control Edge



Unidade Remota



PLC





INSTRUMENTAÇÃO E CONTROLE

Fornecimento de instrumentos de controle de processos, tais como vazão, pressão, temperatura, nível, analítica de líquidos e detecção de gases

- Projeto de malhas de controle e segurança de processos;
- Instalação e montagem de instrumentos de campo e painel;
- Configuração e ajuste de malhas de controle;
- Correção de processos de instrumentação e controle.

LINHAS DE PRODUTOS PARA INSTRUMENTAÇÃO E CONTROLE

> Honeywell Process Solution - Instrumentação de painel

Indicadores



Controladores



Programadores



Registradores



Honeywell

LINHAS DE PRODUTOS PARA INSTRUMENTAÇÃO E CONTROLE

> Honeywell Process Solution - Instrumentação de campo:

Transmissor de pressão



Transmissor de pressão



Transmissor de temperatura



Transmissor de nível

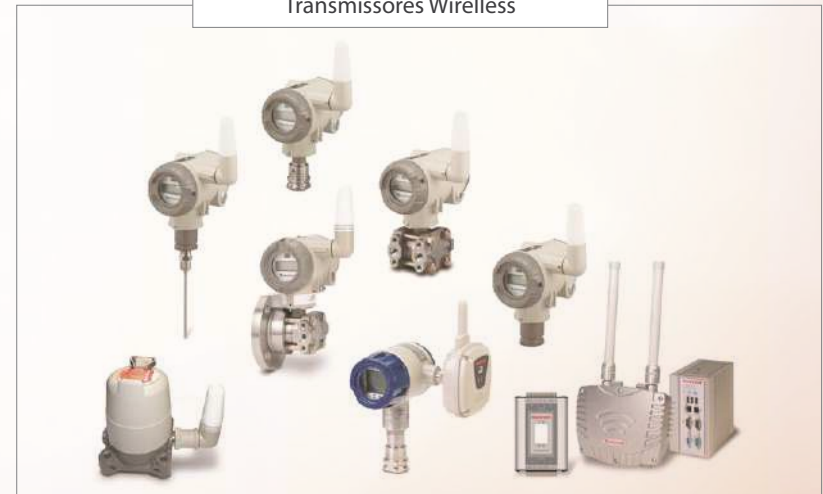


Honeywell

Honeywell

> Honeywell Process Solution - Instrumentação de campo Wireless

Transmissores Wireless





LINHAS DE PRODUTOS PARA INSTRUMENTAÇÃO E CONTROLE

> Honeywell Process Solution - Analítica de líquidos

Transmissor Dual



Transmissores Directline



Eletrodos Durafet



Células de condutividade



Honeywell

Honeywell

> Honeywell Analytics - Detecção de gases Industriais





LINHAS DE PRODUTOS PARA INSTRUMENTAÇÃO E CONTROLE

Honeywell

> Sensing & Control

Transdutor de corrente



Chave de segurança



Sensor de posição



Transdutor de pressão



Micro Switch - Linha básica
Micro Switch - Linha Compacta



Micro Switch à prova de explosão



Linha Wireless



Célula de carga



Honeywell

LINHAS DE PRODUTOS PARA INSTRUMENTAÇÃO E CONTROLE

> Termometria e monitoramento de temperatura sem contato

CCTV e alta temperatura



Pirômetro Infravermelho compacto



Pirômetro Infravermelho de Alta Temperatura



Pirômetro Infravermelho de alta performance



FLUKE
Process
Instruments

FLUKE
Process
Instruments



SEGMENTOS DE MERCADO ATENDIDOS PELA EMPRESA

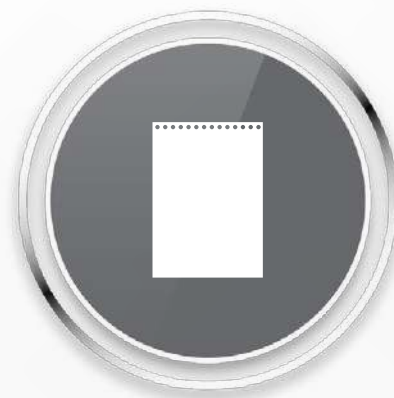
Alimentos e bebidas



Automobilístico



Papel e Celulose



Químico



Petroquímico



Mineração



Siderúrgico



Cimento





PRINCIPAIS CLIENTES



○○○

totalautomacao.com.br



totalautomação

soluções em controle industrial